



# SHK-TEC

Handel - Planung - Ausführung  
Ihr Spezialist für Sanitär, Heizung und Klima

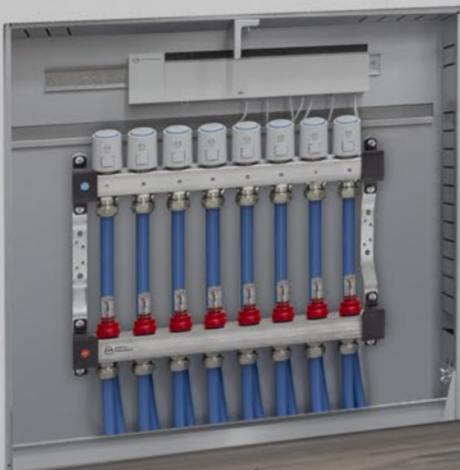
Install your **future**

[www.shk-tec.at](http://www.shk-tec.at)

Verteiler zum Heizen und Kühlen

# InoxFlow

- **Modernes** und schlankes **Design**
- Aus hochwertigem Edelstahl 1.4301
- Hohe **Beständigkeit**, auch gegen Chloridionen
- 100% **Made in EU**





1

### Hochwertiges Material

hohe Beständigkeit gegen Chloridionen und andere Wasserinhaltsstoffe

2

### Einfache Heizkreis-Zuordnung

durch Lasersignierung und zusätzlichen Klebeetiketten

3

### Drehbarer Balken

180° drehbar, ohne den Heizkreisverteiler ausbauen zu müssen

4

### Geringer Druckverlust

durch 1" Anschluss und großem Profilquerschnitt

9

### Einfache Identifizierung

Authentizität durch gelaserte Herstellerkennung



8

### Verteilerhalter

Befestigungen aus schwingungsdämpfendem Kunststoff

7

### Eindeutige Kennzeichnung

von Vorlauf und Rücklauf

6

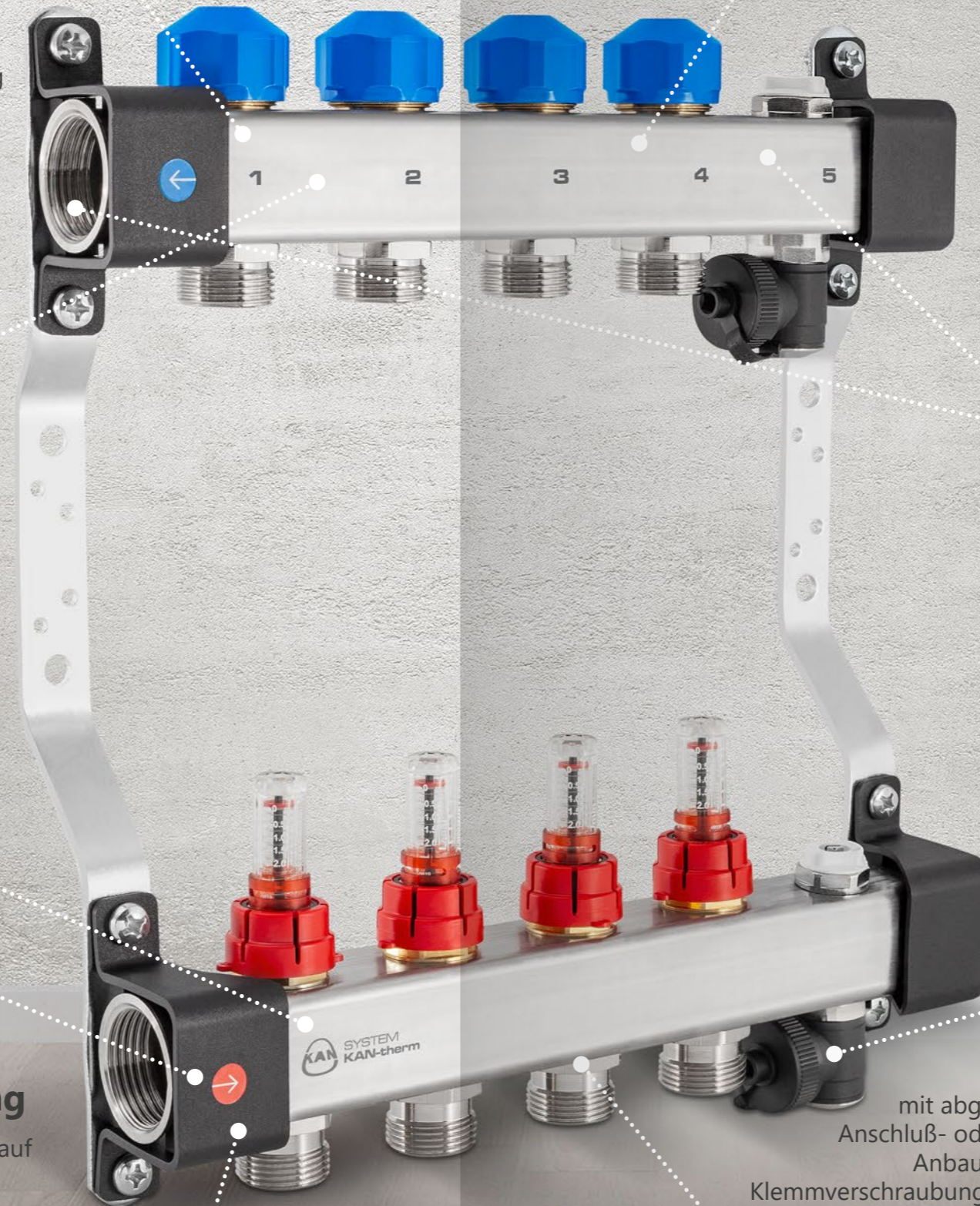
### Kompatibilität

mit abgestimmtem Zubehör, wie Anschluß- oder Wärmemengenzähler-Anbausets, Festwert- Regelset, Klemmverschraubungen, Verlängerungen usw.

5

### Praktisch

sekundäre Anschlüsse mit 3/4" Eurokonus





# Komplettes Sortiment mit Zubehör für alle Bereiche

## Verteiler für KAN-therm Flächenheiz- und Kühlsysteme



Verteiler mit Durchflussmengenanzeiger,  
Stellventile und Entlüftungsset - USFT Serie



Differenzdruckregler-Anbausset  
inkl. WMZ-Strecke



Verteiler-Anschlussset Eck G1"



Klemmverschraubungen mit 3/4"  
Eurokonus von 12 - 20 mm



### FWR Premium mit Hocheffizienz-Pumpe

Das Festwert-Regelset zur direkten  
Kombination mit dem InoxFlow-Verteiler  
dient zum Anschluss einer  
Niedertemperatur-Flächenheizung an  
bestehende Hochtemperatur-Anlagen  
nach dem Einspritz-Prinzip.